

Контур-Парк

Как бизнес меняет среду



Контур-Парк – что это?

- Офисные помещения на 5000 сотрудников
- Детский сад
- Кампус компьютерных технологий
- Скалодром международного уровня
- Спортплощадки и дорожки
- Открытый парк



Площадь:

16,8 га

Место:

Суходольская-Светлореченская
(Широкая Речка)

Этапы реализации проекта

**18 августа
2017**

Губернатор Свердловской области признал
«Контур-Парк» масштабным инвестиционным проектом

- СКБ Контур: обязательство создать 3000 рабочих мест
- Область: право на аренду участка 16,7 га без конкурса

**12 апреля
2018**

В конкурсе на концепцию застройки территории участвуют 15 ведущих проектных компаний. Победитель — ООО «Т+Т Архитектс», Москва

**1 июня
2018**

Проведены комплексные инженерные изыскания

**30 сентября
2018**

Разработан проект планировки и межевания территории

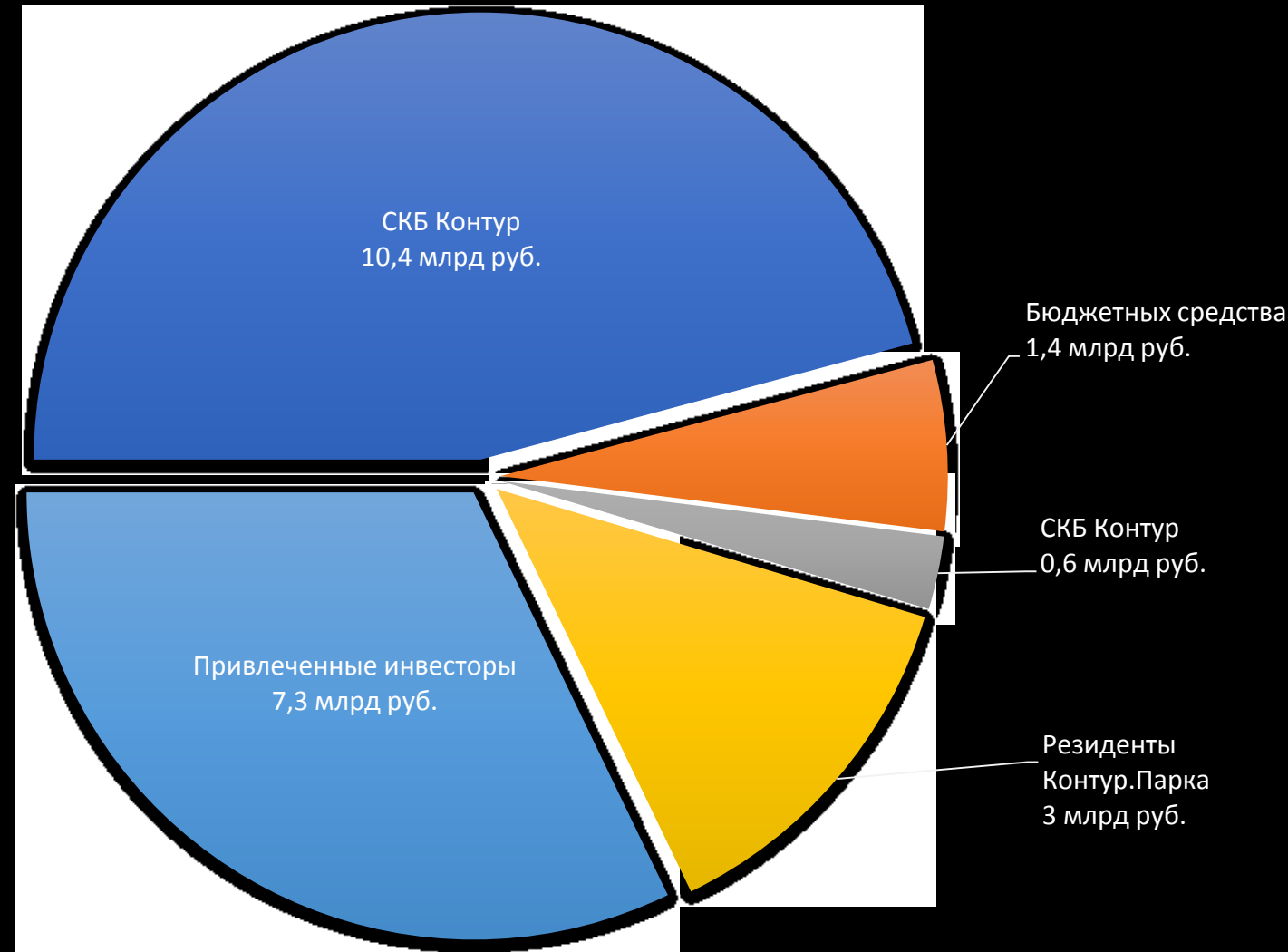
Плюсы для региона

- 1 Новая технологическая база для развития IT на Урале
- 2 Гармоничное развитие городской среды
- 3 Налоговые поступления в местный бюджет
- 4 Социальные объекты: парк, детский сад, образовательный центр, скалодром

Инвестиции в проект

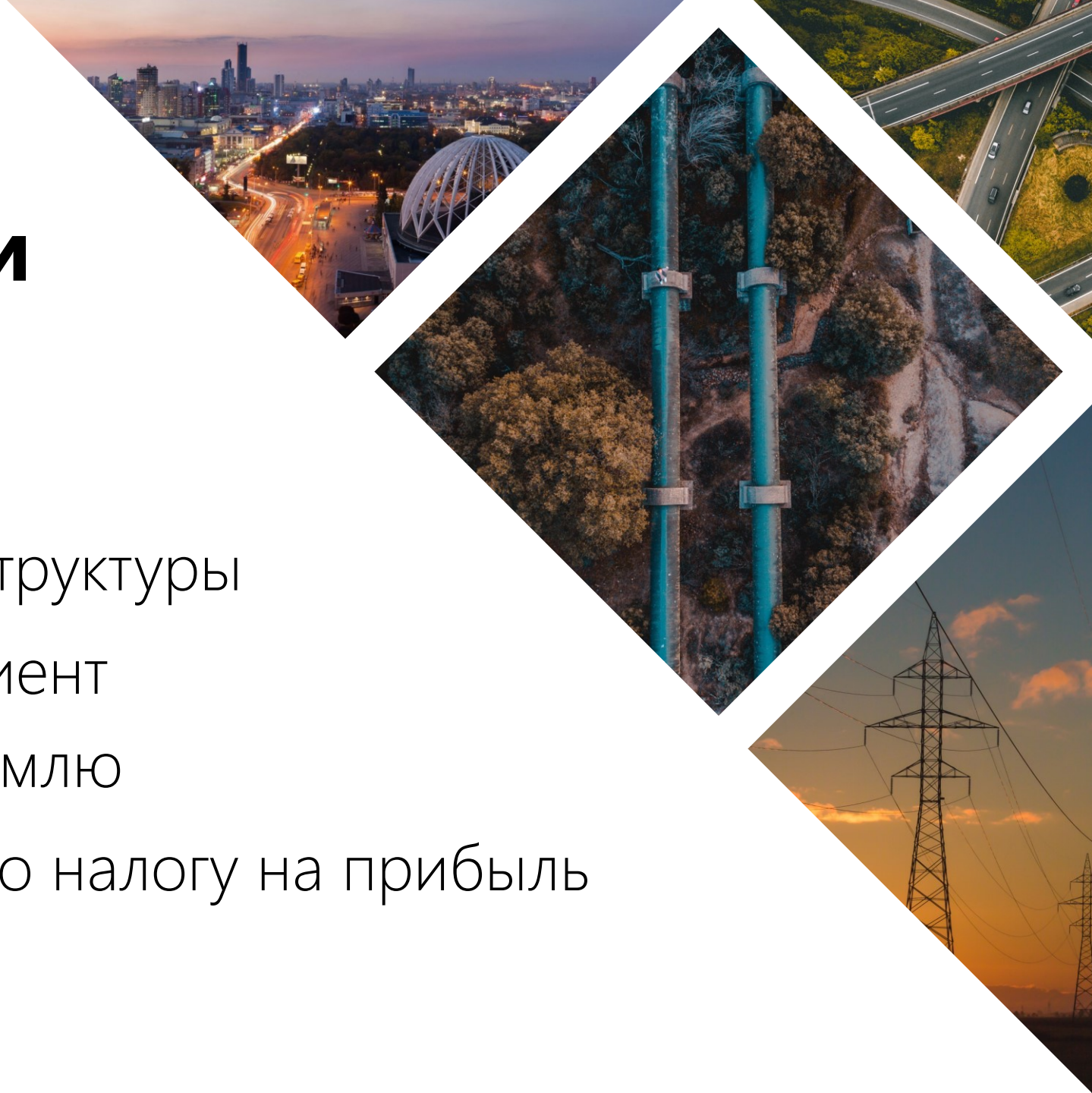
Всего 22,7 млрд ₺,
из них СКБ Контур 11 млрд ₺

- Научно-производственный комплекс на 3000 сотрудников (НЦ-1, НЦ-2, НЦ-3)
- Создание инженерной и транспортной инфраструктуры
- Затраты на присоединение к инженерным сетям
- НЦ-4, НЦ-5, парк, образовательный центр, конференц-зал, детский сад на 150 мест, досугово-спортивный центр, скалодром



Необходимые меры поддержки

- Создание инженерной и транспортной инфраструктуры
- Понижающий коэффициент к арендной ставке на землю
- Предоставление льгот по налогу на прибыль и налогу на имущество



**Спасибо
за внимание!**

