



Сибирская Аграрная Группа  
акционерное общество



# ПЛАН РАЗВИТИЯ АО «СВИНОКОМПЛЕКС «УРАЛЬСКИЙ» НА 2018–2020 ГГ.

2017

## В состав «Сибирской Аграрной Группы» входят:



### Свинокомплексы

- 1 «Уральский»
- 2 «Томский»
- 3 «Красноярский»
- 4 «Восточно-Сибирский»
- 5 «Тюменский» (строительство)



### Птицефабрика

- 6 «Томская»



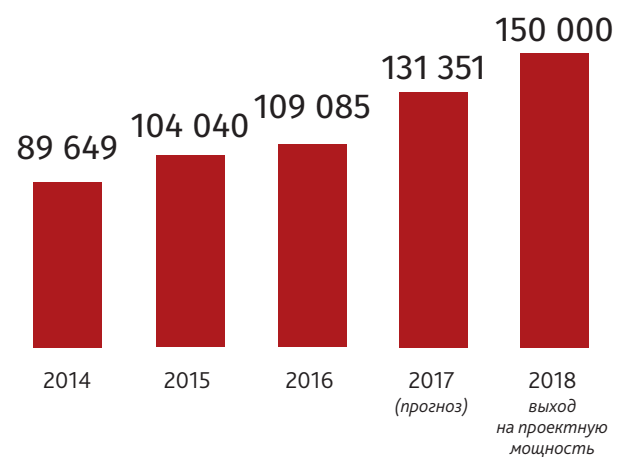
### Мясопереработка

- 7 «Кемеровский мясокомбинат»
- 8 Мясокомбинат «Аграрная Группа МП»

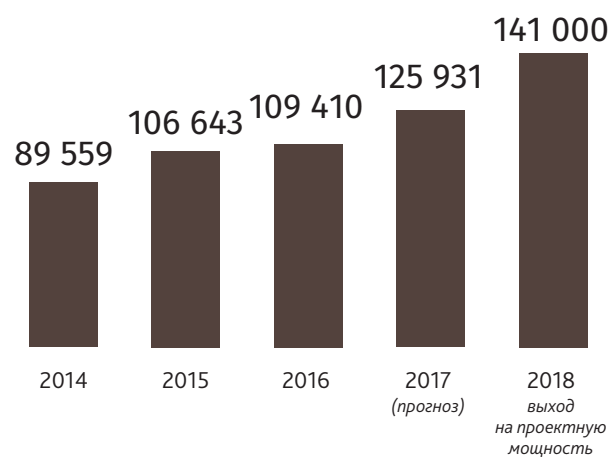
# СВИНОВОДСТВО



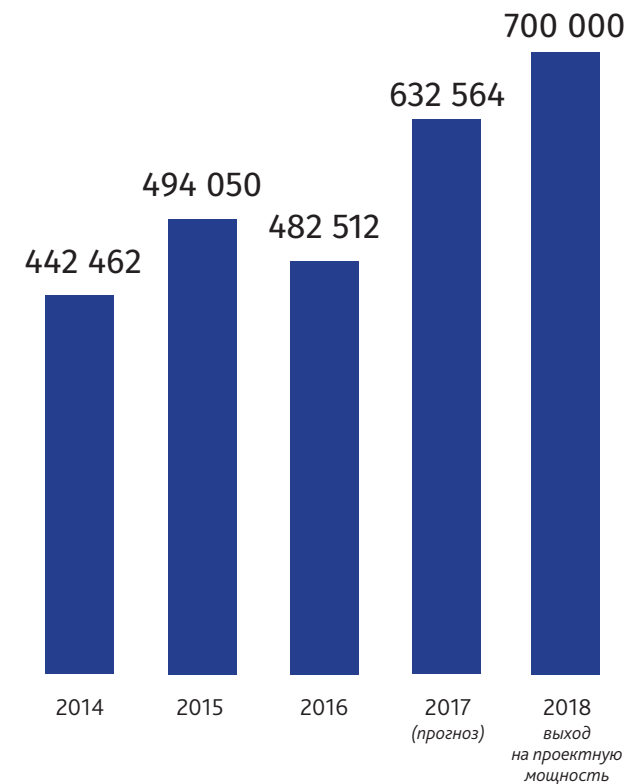
Сибирская Аграрная Группа  
акционерное общество



**Валовое  
производство привеса,  
тонн**



**Объем реализации,  
тонн**



**Среднее поголовье,  
голов**



# Свинокомплекс «Уральский» — это:



**2 фермы по 3 площадки  
на территории Богдановичского  
и Камышловского районов**

Площадки:

- репродуктор
- доращивание
- откорм

## Объемы производства:



**325 тысяч голов,**  
ежегодно



Более **40 тысяч тонн**  
свинины в год

# Репродуктор

**Репродуктор** — один производственный блок, состоящий из девяти корпусов. На каждом репродукторе несколько участков:

- **участок случки/контроля** (свиноматки и ремонтные свинки проходят случку).
- **участок ожидания** (супоросных свиноматок через четыре недели перемещают на этот участок).
- **участок опороса** (после опороса поросята содержатся в течении месяца со свиноматкой).



Свинокомплекс производит ежегодно **325 тысяч** товарных свинок (**41 тысяча тонн** свинины в живом весе).

Животные выращиваются без использования стимуляторов роста — **176 дней** достаточно для естественного процесса.

Используются **датские породы**:

- йоркшир,
- ландрас,
- дюрок.

**Достоинства трёхпородных гибридов:**

- гибридные свиноматки дают отличное потомство, которое быстро растёт;
- хорошие мясные качества — выход мяса на кости более **75%**, мясо имеет минимальную степень осаливания.



# Доращивание. Откорм

**Доращивание** — один производственный блок на одной площадке, состоящий из семи одинаковых строений. На этом участке поросята набирают вес от 7 до 28–30 кг.



**Откорм** — двенадцать одинаковых корпусов на одной площадке. Товарные свинки отправляются с этого участка в цех первичной переработки с весом 120 кг.



# Станция искусственного осеменения. Лаборатория

Отдельно выделена **станция искусственного осеменения:**

- оснащена современным оборудованием;
- содержится **120** чистопородных хряков.



**Производственная лаборатория** оборудована всем необходимым для проведения исследований.



# Цех первичной переработки

## Цех первичной переработки

рассчитан на:

- убой,
- первичную переработку,
- охлаждение и замораживание полутуш.

Укомплектован современным европейским мясоперерабатывающим и холодильным оборудованием.

Производительность цеха — **120 голов** в час.





# План развития АО «Свинокомплекс «Уральский» на 2018–2020 гг.



- 1. Расширение** существующих **площадок откорма** на фермах 1 и 2. Прирост производства — 5000 тонн свинины в живом весе в год. Сроки реализации 2017–2018 гг.
- 2. Строительство складского холодильного терминала** на 420 тонн единовременного хранения мяса на кости. Срок реализации 2017–2018 гг.
- 3. Строительство цеха полуфабрикатов** производительностью 100 тонн в сутки **и холодильного склада** на 150 тонн единовременного хранения. Срок реализации 2019–2020 гг.
- 4. Строительство комбикормового завода** производительностью 12 000 тонн комбикормов в месяц. Срок реализации 2019–2020 гг.

# Расширение площадок откорма на фермах 1 и 2



Для расширения площадок откорма планируется строительство на каждой площадке по дополнительному корпусу (24 на 164 метра) на **5 200 скотомест.**

Срок реализации:  
**2017–2018 гг.**

Объём инвестиций:  
**300 млн рублей**

Потребность в дополнительной электрической мощности:  
**100 кВт**

# Строительство холодильного терминала



Холодильный терминал **на 420 тонн** единовременного хранения мяса на кости планируется разместить на единой площадке с цехом первичной переработки.

Срок реализации:  
**2018 г.**

Объём инвестиций:  
**200 млн рублей**

Потребность в природном газе:  
**100 м<sup>3</sup> в час**

Потребность в дополнительной электрической мощности:  
**500 кВт,  
3-й категории**

# Строительство цеха полуфабрикатов и холодильного склада

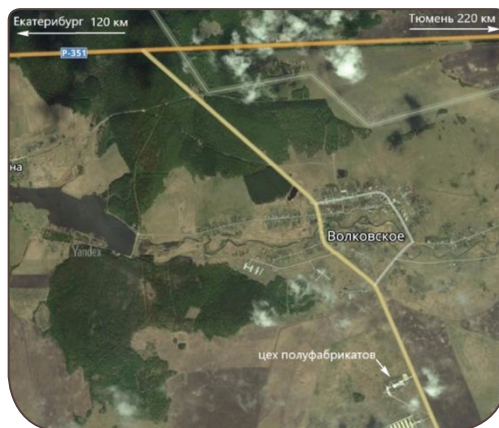


**Цех полуфабрикатов:** производительность — **100 тонн в сутки.**

**Холодильный склад:**  
**150 тонн** единовременного хранения.

**Срок реализации:**  
**2019–2020 гг.**

**Объём инвестиций:**  
**150 млн рублей**



## Расположение объекта

Россия, Свердловская область,  
Богдановичский район, с. Волковское.

Площадка удобно расположена  
рядом с федеральной трассой  
Екатеринбург — Тюмень.

# Строительство комбикормового завода



**Производительность:**

**12 000 тонн** комбикормов в месяц.

**Место размещения:**

*Богдановичский или Камышловский районы Свердловской области.*

**Площадь участка: 10 Га.**

*Возможность устройства ж/д тупика, близость к дорожной сети.*

**Срок реализации:**  
**2019–2020 гг.**

**Объём инвестиций:**  
**850 млн рублей**

**Потребность в природном газе:**  
**700 м<sup>3</sup> в час**

**Потребность в дополнительной электрической мощности:**  
**3 мВт,**  
*3-й категории*





Сибирская Аграрная Группа  
акционерное общество



СПАСИБО  
ЗА ВНИМАНИЕ!