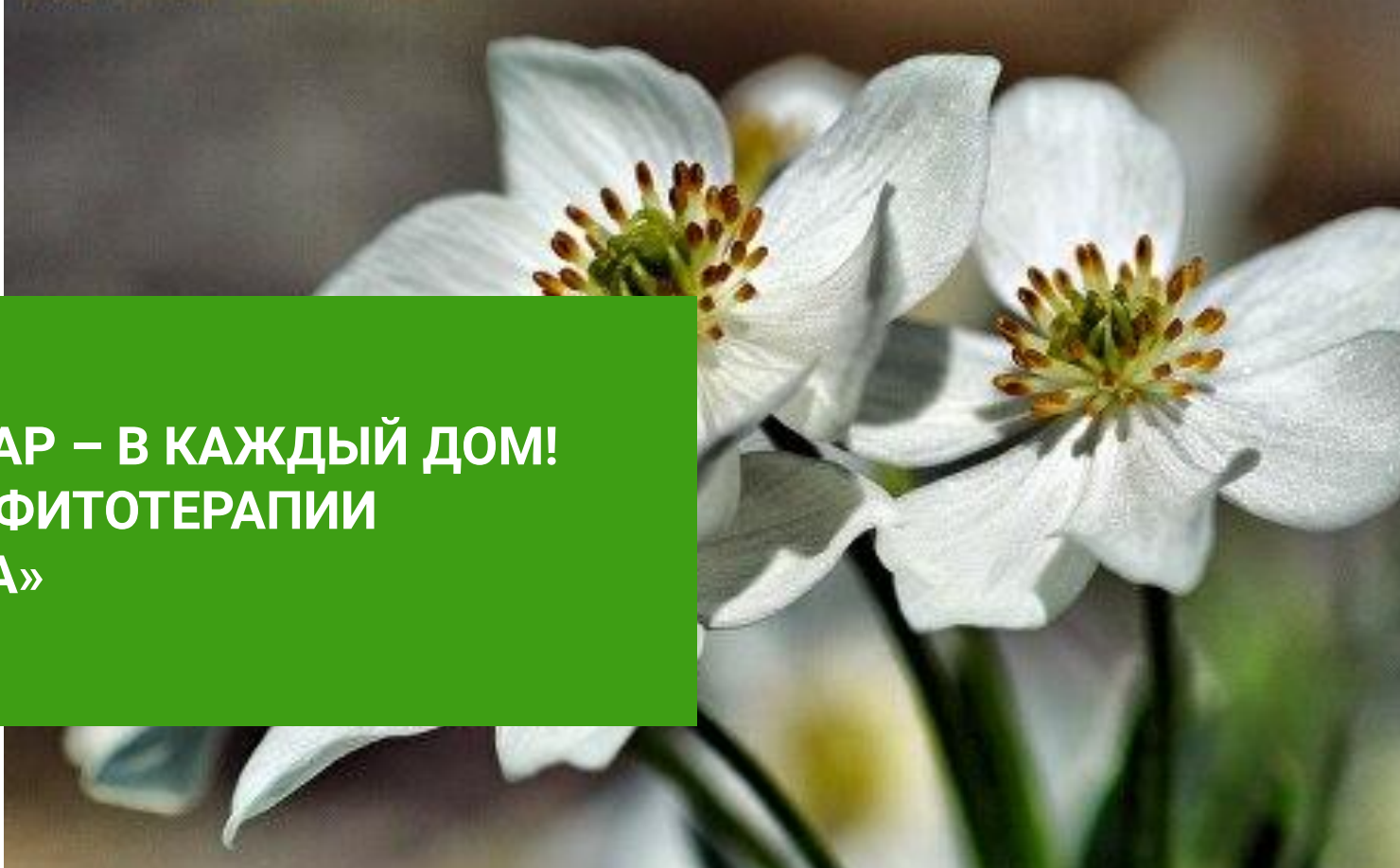




АГЕНТСТВО
ПО ПРИВЛЕЧЕНИЮ
ИНВЕСТИЦИЙ
Свердловской области



**ФИТОБАР – В КАЖДЫЙ ДОМ!
ЦЕНТР ФИТОТЕРАПИИ
«ДИАНА»**



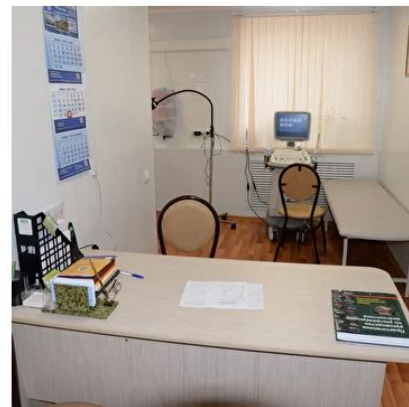
ЦЕНТР ФИТОТЕРАПИИ «ДИАНА»

Центр фитотерапии Бураева ООО «Диана», г. Карпинск, Свердловской области работает с апреля 2000 года. Учредителями ООО «Диана» являются директор Галина Петровна Бураева и старший научный сотрудник, кандидат биологических наук Михаил Эрикович Бураев.

Продукция фитоцентра, производится по уникальным запатентованным технологиям, позволяющим максимально сохранить все целебные свойства трав и ягод.

Для лечения в ООО «ДИАНА» используется натуральное лекарственное сырье растительного и животного происхождения. Центр «ДИАНА» предлагает своим посетителям целый спектр услуг: фитотерапия, гирудотерапия, психотерапия, скэнартерапия, лечебное одеяло, массаж, мониторинговая очистка кишечника (МОК), гинекология.

«Диана» занимается заготовкой и переработкой лекарственного сырья с выпуском готовой продукции, а это значительное количество постоянных и временных рабочих мест в Северном управленческом округе





УСЛУГИ ФИТОБАРА

Для снижения заболеваемости и повышения производительности труда предлагаем Вам открыть при здравпунктах, в столовых или в местах чаепития фитобары. Регулярная работа фитобаров на территории предприятия – это снижение заболеваемости на 20-30%, снижение травматизма, продление сроков производительной работы, повышение производительности труда. Это значительное улучшение финансовых результатов предприятия.



Фитоцентр ООО «Диана» выпускает большой ассортимент продукции, из которой можно формировать подарки для награждения трудящихся специальными витаминными наборами. В состав которых могут входить витаминные чаи, сиропы и пюре изготовленные из дикорастущих и садовых ягод, лекарственные травы в ассортименте (родиола розовая (золотой корень), пион уклоняющийся (марьин корень), элеутерококк, чага) продукция пчеловодства (мёд, прополис, пыльца), и другая продукция.

Продукция изготавливается из натурального природного сырья без ГМО. Вся продукция имеет Сертификаты качества.

ПРОДУКЦИЯ

Сиропы из лесных ягод

Ягодные пюре

Чайные напитки и сборы

Ягодные порошки

Лекарственные травы

Полезные свойства уральских ягод



Наличие лекарственных трав в фитоцентре ООО «Диана»

- | | | |
|--|--|--|
| 1 АИР болотный, корень | 39 КРАСНАЯ ЩЁТКА, корень | 77 РОМАШКА АПТЕЧНАЯ, цветки |
| 2 АЛТЕЙ лекарственный корень | 40 КУКУРУЗНЫЕ столбики с рыльцами | 78 РЯБИНА КРАСНАЯ, ягоды сухие |
| 3 АНИС обыкновенный плоды | 41 КУРИЛЬСКИЙ ЧАЙ, трава | 79 САБЕЛЬНИК болотный, корень |
| 4 АРОНИЯ, (черноплодная рябина), плоды сухие | 42 КУРКУМА, корень порошок | 80 СЕННА (кассия узколистная), трава |
| 5 БАГУЛЬНИК болотный лист | 43 ЛАБАЗНИК (таволга), побег | 81 СМОРОДИНА ЧЁРНАЯ, лист |
| 6 БАДАН толстостебельный, корень | 44 ЛАМИНАРИЯ (морская капуста) лист | 82 СОЛОДКА, корень |
| 7 БАДАН толстостебельный, корень | 45 ЛЁН посевной, семена | 83 СОСНА обыкновенная, ПОЧКИ |
| 8 БАРБАРИС обыкновенный, корень | 46 ЛЕВЗЕЯ сафлоровидная (маралий корень), корень | 84 СОФОРА ЯПОНСКАЯ, плоды |
| 9 БЕРЁЗА повислая, лист | 47 ЛИМОННИК китайский, семена | 85 СТЕВИЯ медовая, лист |
| 10 БЕРЁЗА повислая, почки | 48 ЛИПА, цветки | 86 ТАВОЛГА вазелистная (лабазник) побеги |
| 11 БЕССМЕРТНИК песчаный, цветки | 49 ЛОПУХ большой, корень | 87 ТИМЬЯН ползучий (чабрец) побеги |
| 12 БОРОВАЯ МАТКА, трава | 50 ЛЬНЯНКА, трава | 88 ТОЛОКНЯНКА, лист |
| 13 БОЯРЫШНИК кроваво-красный, ягоды сухие | 51 МАЛИНА обыкновенная, лист | 89 ТЫСЯЧЕЛИСТНИК обыкновенный, побег |
| 14 БРУСНИКА обыкновенная, побеги | 52 МАНЖЕТКА, лист | 90 УКРОП пахучий огородный, семена |
| 15 БУКВИЦА лекарственная, побег | 53 МАТЬ-МАЧЕХА обыкновенная, лист | 91 ФАСОЛЬ обыкновенная створки бобов |
| 16 ГИНГКО БИЛОБА, лист | 54 МЕДУНИЦА, побег | 92 ФИАЛКА трёхцветная, трава |
| 17 ГОРЕЦ ЗМЕИНЫЙ (змеевик), корень | 55 МОЖЖЕВЕЛЬНИК, плоды | 93 ХВОЩ полевой, трава |
| 18 ГОРЕЦ ПТИЧИЙ (спорыш) трава | 56 МЕЛИССА лекарственная, побег | 94 ЧАБРЕЦ, побег |
| 19 ДЕВЯСИЛ высокий, корень | 57 МЯТА ПЕРЕЧНАЯ, побег | 95 Чай зелёный и чёрный (камелия китайская) лист |
| 20 ДОННИК лекарственный, побег | 58 ОБЛЕПИХА, лист | 96 ЧАГА (берёзовый гриб) |
| 21 ДУБ обыкновенный, кора | 59 ОДУВАНЧИК лекарственный, корень | 97 ЧЕРЁМУХА, плоды сухие |
| 22 ДУШИЦА обыкновенная, трава | 60 ОКОПНИК (живокост), корень | 98 ЧЕРЕДА трёхраздельная, побег |
| 23 ЗВЕРОБОЙ продырявленный, трава | 61 ОМЕЛА БЕЛАЯ, побег | 99 ЧЕРНИКА, ягоды сухие |
| 24 ЗЕМЛЯНИКА лесная, лист | 62 ОРТОСИФОН тычиночный (почечный чай), трава | 100 ЧЕРНИКА, побеги |
| 25 ИВА белая, кора | 63 ОСИНА обыкновенная кора | 101 ЧИСТОТЕЛ большой, трава |
| 26 ИМБИРЬ обыкновенный, корень | 64 ОЧАНКА лекарственная, трава | 102 ЦИКОРИЙ обыкновенный, трава |
| 27 КАЛЕНДУЛА (ноготки лекарственные), соцветия | 65 ПАСТУШЬЯ СУМКА, трава | 103 ШАЛФЕЙ лекарственный, трава |
| 28 КАЛИНА обыкновенная, кора | 66 ПИЖМА обыкновенная, трава | 104 ШИКША (водяника), трава |
| 29 КАЛИНА обыкновенная, ягоды сухие | 67 ПИОН уклоняющийся (марьин корень), корень | 105 ШИПОВНИК, корень |
| 30 КАШТАН КОНСКИЙ, плоды | 68 ПИОН уклоняющийся (марьин корень), побег | 106 ШИПОВНИК, плоды сухие |
| 31 КИПРЕЙ узколистный (ИВАН-ЧАЙ), лист | 69 ПОДОРОЖНИК большой, лист | 107 ШЛЕМНИК байкальский, корень |
| 32 КЛЕВЕР луговой красный, цветки | 70 ПОЛ-ПАЛА (эрва шерстистая), побег | 108 ЭЛЕУТЕРОКОК колючий, корень |
| 33 КОШАЧЬИ ЛАПКИ двудомная, трава | 71 ПОЛЫНЬ горькая, трава | 109 ЭХИНАЦЕЯ пурпурная, трава |
| 34 КОРОВЯК (медвежье ухо), побег | 72 ПУСТЫРНИК, трава | 110 ЭРВА шерстистая (пол-пала), трава |
| 35 КРАПИВА, лист | 73 РАСТОРОПША пятнистая, плоды | 111 ЯРУТКА полевая, трава |
| 36 КРОВОХЛЁПКА, корень | 74 РЕПЕШОК, трава | 112 ЯТРЫШНИК пятнистый корень |
| 37 КРУШИНА, кора | 75 РОЗМАРИН лекарственный, семена | |
| 38 КРАСНЫЙ КОРЕНЬ (копеечник забытый) корень | 76 РОДИОЛА РОЗОВАЯ (золотой корень), корень | |



ФИТОТЕРАПИЯ НАПРАВЛЕНА НА ЛЕЧЕНИЕ

КУРС ФИТОТЕРАПИИ БУРАЕВА НЕ ОТМЕНЯЕТ ТЕКУЩЕЙ ПРОГРАММЫ ЛЕЧЕНИЯ И РЕКОМЕНДАЦИЙ ЛЕЧАЩЕГО ВРАЧА ПО МЕСТУ ЖИТЕЛЬСТВА. КУРС КАК ПРАВИЛО СОВМЕСТИМ С НАЗНАЧЕННЫМ ЛЕЧЕНИЕМ И ПРИНИМАЕТСЯ ПАРАЛЛЕЛЬНО. НЕ ЗАНИМАЙТЕСЬ САМОЛЕЧЕНИЕМ ВСЕГДА КОНСУЛЬТИРУЙТЕСЬ СО СПЕЦИАЛИСТОМ

Лечение туберкулеза

Запатентованный способ лечения

Фитоцентр «Диана» для комплексной терапии больных туберкулезом предлагает комплекс факторов растительного происхождения (КФРП) из биологически активных компонентов животного и растительного происхождения, получаемый из местного сырья Уральского региона и Сибири. Изобретение данного метода защищено патентом «Способ комплексного лечения туберкулеза легких» (Патентообладатель — ООО «Диана»), а эффективность доказана исследованиями.



Лечение диабета

Запатентованный способ лечения

По результатам проведенных многочисленных исследований и полученных положительных отзывах пациентов с заболеванием сахарного диабета II типа, прошедших курс лечения по предложенному способу, данный метод лечения, может быть рекомендован для профилактического оздоровления и реабилитации людей в пансионатах, в санаториях–профилакториях, а также для лечения в амбулаторных условиях



Реабилитация облученных

Запатентованный способ лечения

В 2006 году фитоцентром «Диана» получен Патент на изобретение: «Способ применения биологически активных добавок для реабилитации облученных»
В основе лечения – лекарственное сырьё растительного и животного происхождения. Никаких ядов и химии нет.





ПАРАМЕТРЫ ПРОЕКТА

Срок реализации проекта: 2021-2023 годы

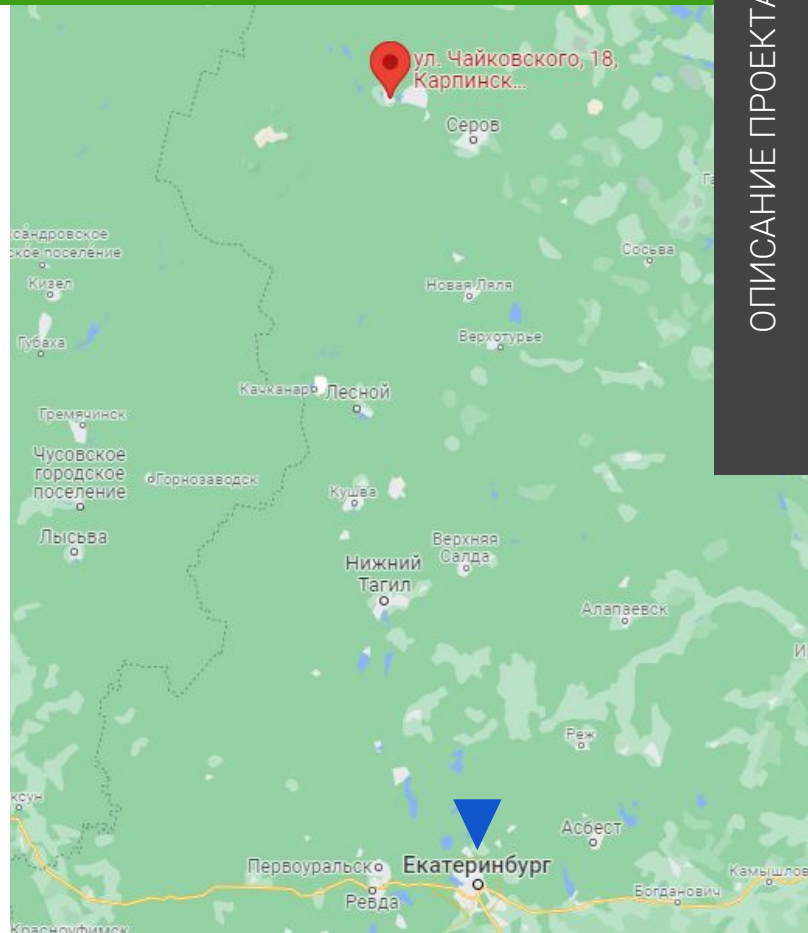
Место реализации: Карпинск

Общая стоимость проекта порядка
20 млн. рублей

Потребность в инвестициях
при реализации проекта в Карпинске:
2 – 6, 5 млн. рублей в год.

Площадь помещения фитобара: 15 кв. м

Количество работников фитобара:
1 – 2 человека





АГЕНТСТВО
ПО ПРИВЛЕЧЕНИЮ
ИНВЕСТИЦИЙ
Свердловской области

Центр фитотерапии «Диана»

Диана

Тел.: +7 343 833 4194
Email: mburaev@yandex.ru
Адрес: 624930, Россия,
Свердловская область, г. Карпинск,
ул. Чайковского, д. 18

Бураев Михаил Эрикович
Старший научный сотрудник
ООО «Диана», кандидат
биологических наук

+7 343 833 41 94
+7 908 920 19 04 (WhatsApp, Viber)