

ПРАВИТЕЛЬСТВО
СВЕРДЛОВСКОЙ
ОБЛАСТИ



МИНИСТЕРСТВО
ИНВЕСТИЦИЙ И
РАЗВИТИЯ

ИНВЕСТИЦИОННАЯ ДЕКЛАРАЦИЯ СВЕРДЛОВСКОЙ ОБЛАСТИ



Главная цель — повышение качества жизни и благосостояния населения Свердловской области на основе устойчивого роста экономики за счет привлечения инвестиций для создания новых и модернизации действующих предприятий.

Стратегический образ Свердловской области в 2030 году — регион высокотехнологичной продукции, качественных услуг и генератор инженерных и креативных идей.

Жители Свердловской области в 2030 году могут и знают, как реализовать свой потенциал, в том числе предпринимательский, на территории региона.

Губернатор Свердловской области
Е.В. Куйвашев





1 ЗЕМЛЯ И ОБЪЕКТЫ НЕДВИЖИМОСТИ



2 ИНФРАСТРУКТУРА

- транспортная
- инженерная
- цифровая
- социальная
- инвестиционная

- Особая экономическая зона «Титановая долина» (3 очереди)
- 4 территории опережающего развития «Красноуральск», «Верхняя Тура», «Новоуральск» и «Лесной»,
- 5 технопарков,
- 7 частных индустриальных парков, 3 индустриальных парка с государственным участием
- 8 бизнес-инкубаторов



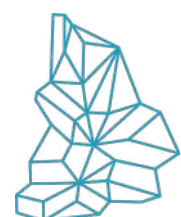
3 ФИНАНСЫ И МЕРЫ ПОДДЕРЖКИ



4 ЧЕЛОВЕЧЕСКИЙ ПОТЕНЦИАЛ

5 ПЯТЫЙ ЭЛЕМЕНТ — ЭТО БЕЗБАРЬЕРНОЕ БИЗНЕС-ПРОСТРАНСТВО, ДАЮЩЕЕ ВОЗМОЖНОСТЬ ИНТЕГРИРОВАТЬ НЕОБХОДИМЫЕ ДЛЯ БИЗНЕСА РЕСУРСЫ

Целенаправленные дружелюбные и скоординированные действия органов власти Свердловской области обеспечивают безбарьерную, комфортную и доступную бизнес- и инвест-среду для любого добросовестного инвестора, позволяющую эффективно использовать необходимые для реализации инвестиционного проекта ресурсы



[Агентство по привлечению инвестиций Свердловской области](#) —
специализированная организация по работе с инвесторами в режиме "одного окна"

Инвестиционная команда региона

СИСТЕМА ПОДДЕРЖКИ НОВЫХ ИНВЕСТИЦИОННЫХ ПРОЕКТОВ. РЕГИОНАЛЬНЫЙ ИНВЕСТИЦИОННЫЙ СТАНДАРТ СВЕРДЛОВСКОЙ ОБЛАСТИ

1 **ИНВЕСТИЦИОННАЯ ДЕКЛАРАЦИЯ**
приоритетные направления и обязательства
Свердловской области



2 **АГЕНТСТВО РАЗВИТИЯ — АГЕНТСТВО
ПО ПРИВЛЕЧЕНИЮ ИНВЕСТИЦИЙ
СВЕРДЛОВСКОЙ ОБЛАСТИ**
сопровождение проектов по принципу «одного окна»



3 **ИНВЕСТИЦИОННЫЙ КОМИТЕТ**
решение проблемных вопросов



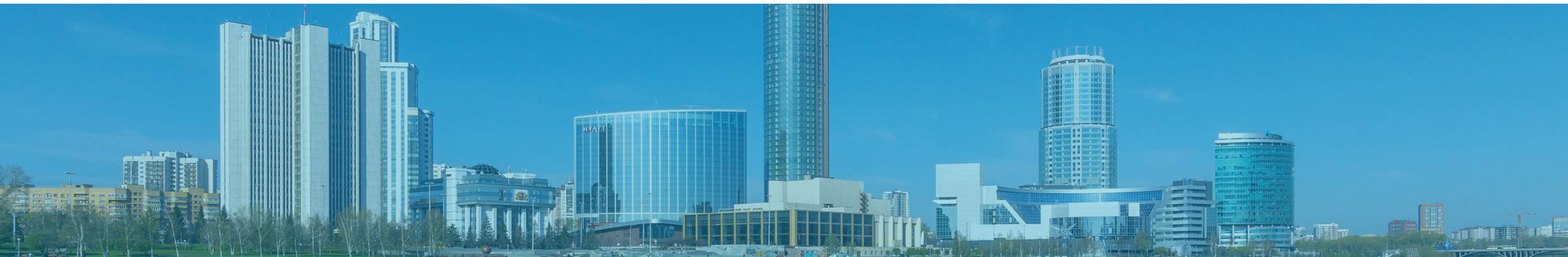
4 **СВОД ИНВЕСТИЦИОННЫХ ПРАВИЛ**
«клиентский путь» инвестиционно-строительного
цикла



5 **ИНВЕСТИЦИОННАЯ КАРТА**
поиск объектов для инвестирования



6 **МЕХАНИЗМ ОБРАТНОЙ СВЯЗИ**
консультирование по вопросам инвестиционной и
предпринимательской деятельности



ОСНОВНЫЕ ПОКАЗАТЕЛИ СОЦИАЛЬНО-ЭКОНОМИЧЕСКОГО РАЗВИТИЯ СВЕРДЛОВСКОЙ ОБЛАСТИ

194,3 тыс км²
общая
площадь

4,2 млн чел
население

Екатеринбург
областной центр

UTC + 05:00

2,4 млн чел
трудоспособного населения

Грузооборот Свердловской железной дороги в **2023** году — **143,3** млн тонн

Это 2 место среди территориальных подразделений Российских железных дорог.

Грузооборот автомобильного транспорта свердловской области в **2022** году составил

10 599 млн т-км.

Грузовой терминал аэропорта «Кольцово» способен обработать почти **600** тонн грузов в сутки.

Расчётная мощность грузового терминала «Кольцово» **более 200 000** тонн в год.

Общая площадь современных грузовых терминалов — **1,25** млн м²

Действуют **4** контейнерных терминала.

ИНВЕСТИЦИОННАЯ ПРИВЛЕКАТЕЛЬНОСТЬ СВЕРДЛОВСКОЙ ОБЛАСТИ (на начало 2024 года)



3,5 трлн рублей
ВРП Свердловской области

57% услуги

43% материальное производство



3,7 трлн рублей
объем отгруженной
продукции



0,72 трлн рублей
объем инвестиций в основной
капитал



208 тыс.
субъектов малого и среднего
предпринимательства работают
в регионе

ИНВЕСТИЦИОННАЯ ПРИВЛЕКАТЕЛЬНОСТЬ СВЕРДЛОВСКОЙ ОБЛАСТИ



5,3 трлн рублей
ВРП Свердловской области
(2030 год)



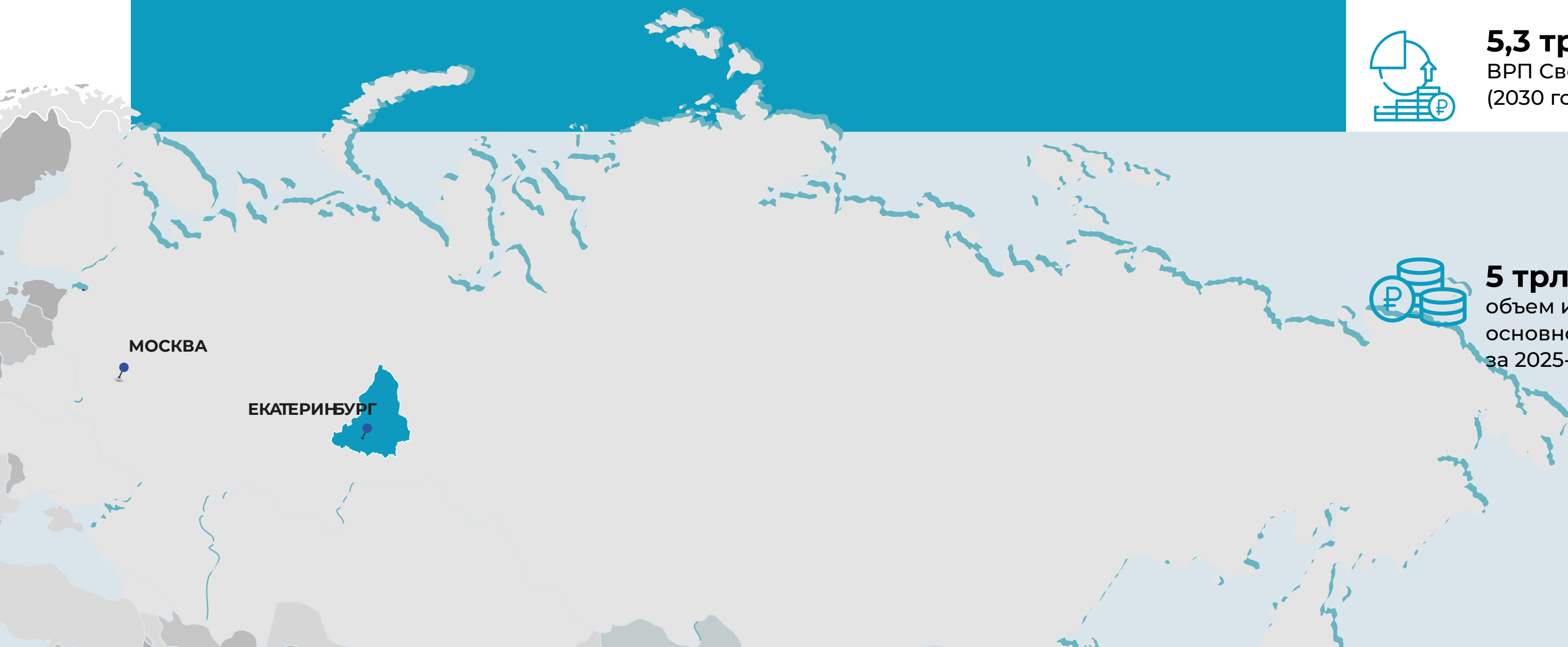
7 трлн рублей
объем отгруженной
продукции
(2030 год)



5 трлн рублей
объем инвестиций в
основной капитал суммарно
за 2025-2030 годы



215 тыс.
субъектов малого и среднего
предпринимательства работают
в регионе на 31.12.2030



1 ГАРАНТИЙНАЯ, ИМУЩЕСТВЕННАЯ ПОДДЕРЖКА:

- Предоставление государственных гарантий Свердловской области субъектам инвестиционной, инновационной, промышленной деятельности в целях реализации инвестиционных проектов
- Присвоение статуса масштабного инвестиционного проекта

2 МЕРЫ НАЛОГОВОГО СТИМУЛИРОВАНИЯ:

- Приоритетный инвестиционный проект
- Инвестиционный налоговый кредит
- Региональный инвестиционный проект
- Преференции для участников ТОР (территории опережающего развития)
- Преференции для участников ОЭЗ ППТ «Титановая долина»
- Налоговые льготы для отдельных категорий инвесторов
- Специальные налоговые режимы для субъектов МСП

3 ПРЯМЫЕ ФИНАНСОВЫЕ МЕРЫ ПОДДЕРЖКИ:

- Финансовая поддержка промышленных предприятий — участников НОЦ, резидентов и управляющих компаний технопарков, индустриальных парков



[Подробнее](#)

4 КОМПЛЕКСНЫЕ ИНСТРУМЕНТЫ, ПРЕДУСМАТРИВАЮЩИЕ КОМБИНИРОВАНИЕ РАЗЛИЧНЫХ МЕР ПОДДЕРЖКИ:

- Соглашение о защите и поощрении капиталовложений
- Специальный инвестиционный контракт
- Контракт со встречными инвестиционными обязательствами
- Участие в региональном проекте в сфере повышения производительности труда
- Концессионные соглашения, соглашения о государственно-частном партнерстве и соглашения о муниципально-частном партнерстве

5 МЕРЫ ПОДДЕРЖКИ СУБЪЕКТОВ МАЛОГО И СРЕДНЕГО ПРЕДПРИНИМАТЕЛЬСТВА:

- Консультационные услуги
- Информационные услуги
- Услуги Центра поддержки экспорта Свердловской области
- Услуги АО «Корпорация "МСП"»
- Предоставление поручительств
- Предоставление микрозаймов
- Услуги Центра компетенций в сфере сельскохозяйственной кооперации
- Услуги Центра инноваций социальной сферы Свердловской области (проведение обучающих семинаров, мастер-классов, тренингов и деловых игр)

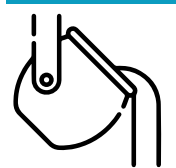


[Подробнее](#)

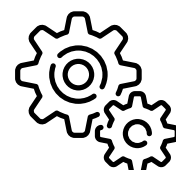
6 КАДРЫ:

- Свердловская область обладает высоким научно-исследовательским и образовательным потенциалом, необходимым для подготовки высококвалифицированных кадров, в том числе для реализации инвестиционных проектов и обеспечения инновационного развития

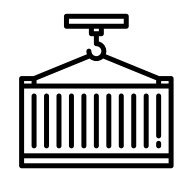
ПРИОРИТЕТНЫЕ НАПРАВЛЕНИЯ ИНВЕСТИЦИОННОГО РАЗВИТИЯ СВЕРДЛОВСКОЙ ОБЛАСТИ



МЕТАЛЛУРГИЯ



МАШИНОСТРОЕНИЕ



ТРАНСПОРТНО-ЛОГИСТИЧЕСКИЙ КОМПЛЕКС



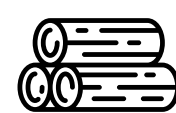
ХИМИЧЕСКАЯ ПРОМЫШЛЕННОСТЬ



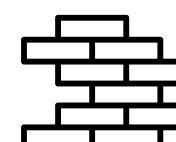
ЛЕГКАЯ ПРОМЫШЛЕННОСТЬ



АГРОПРОМЫШЛЕННЫЙ КОМПЛЕКС



ЛЕСОПРОМЫШЛЕННЫЙ КОМПЛЕКС



СТРОИТЕЛЬНАЯ ОТРАСЛЬ



ТУРИЗМ



ИНФРАСТРУКТУРА ДЛЯ КРЕАТИВНОГО ПРЕДПРИНИМАТЕЛЬСТВА



ЭКОЛОГИЯ



[Подробнее](#)

ПЛАНИРУЕМЫЕ К РЕАЛИЗАЦИИ ИНВЕСТИЦИОННЫЕ ПРОЕКТЫ, ОКАЗЫВАЮЩИЕ ВЛИЯНИЕ НА ИНВЕСТИЦИОННЫЙ КЛИМАТ СВЕРДЛОВСКОЙ ОБЛАСТИ ДО 2030 ГОДА

	Обработывающие производства	143 проекта	156,2 млрд рублей
	Добыча полезных ископаемых	20 проектов	217,0 млрд рублей
	Обеспечение электроэнергией, газом и паром	15 проектов	131,7 млрд рублей
	Водоснабжение и водоотведение, сбор и утилизация отходов	48 проектов	60,7 млрд рублей
	Строительство	25 проектов	213,1 млрд рублей
	Транспортировка и хранение	43 проекта	240,2 млрд рублей
	Образование	73 проекта	60,8 млрд рублей
	Деятельность в области культуры, спорта, досуга и развлечений	71 проект	81,7 млрд рублей
	Деятельность гостиниц и предприятий общественного питания	11 проектов	6,0 млрд рублей

СРОКИ СОГЛАСОВАНИЯ И ПРЕДОСТАВЛЕНИЯ РАЗРЕШИТЕЛЬНОЙ ДОКУМЕНТАЦИИ, НЕОБХОДИМОЙ ДЛЯ ВЕДЕНИЯ ИНВЕСТИЦИОННОЙ ДЕЯТЕЛЬНОСТИ ОРГАНИЗАЦИЯМИ СВЕРДЛОВСКОЙ ОБЛАСТИ



[Подробнее](#)

- Алгоритм действий инвестора для получения земельного участка в аренду (без проведения торгов)
- Алгоритм действий инвестора для получения земельного участка в аренду (на торгах)
- Алгоритм действий инвестора по обеспечению доступа к дорожной инфраструктуре путем строительства или реконструкции пересечений и (или) примыканий к автомобильным дорогам
- Алгоритм действий инвестора для получения разрешения на строительство объектов капитального строительства
- Алгоритм действий по процедурам подключения ОКС к сетям теплоснабжения
- Алгоритм действий инвестора по процедурам подключения ОКС к объектам водоснабжения и водоотведения
- Алгоритм действий инвестора по процедурам подключения (технологического присоединения) газоиспользующего оборудования и ОКС к сетям газораспределения
- Алгоритм действий по процедурам подключения ОКС к электрическим сетям (малый и средний бизнес – до 150 кВт)
- Алгоритм действий инвестора по процедурам подключения ОКС к электрическим сетям (малый и средний бизнес – свыше 150 кВт)
- Алгоритм действий инвестора для получения разрешения на ввод ОКС в эксплуатацию
- Алгоритм действий инвестора по процедурам оформления прав собственности на введенный в эксплуатацию ОКС
- Алгоритм действий технического заказчика в отношении принадлежащих правообладателю линейных объектов газораспределения при необходимости переустройства в соответствии с пунктом 1 статьи 52.2 ГрК РФ таких линейных объектов газораспределения



АГЕНТСТВО
ПО ПРИВЛЕЧЕНИЮ
ИНВЕСТИЦИЙ
Свердловской области

**АВТОНОМНАЯ НЕКОММЕРЧЕСКАЯ
ОРГАНИЗАЦИЯ «АГЕНТСТВО ПО ПРИВЛЕЧЕНИЮ
ИНВЕСТИЦИЙ СВЕРДЛОВСКОЙ ОБЛАСТИ»**

 <https://invest-in-ural.ru/agency/>



СВЕРДЛОВСКИЙ
ОБЛАСТНОЙ
ФОНД
ПОДДЕРЖКИ
ПРЕДПРИНИМАТЕЛЬСТВА

**СВЕРДЛОВСКИЙ ОБЛАСТНОЙ ФОНД
ПОДДЕРЖКИ ПРЕДПРИНИМАТЕЛЬСТВА
(МИКРОКРЕДИТНАЯ КОМПАНИЯ)**

 <https://sofp.ru/>



ФОНД ТЕХНОЛОГИЧЕСКОГО
РАЗВИТИЯ ПРОМЫШЛЕННОСТИ
СВЕРДЛОВСКОЙ ОБЛАСТИ

**ФОНД ТЕХНОЛОГИЧЕСКОГО РАЗВИТИЯ
ПРОМЫШЛЕННОСТИ СВЕРДЛОВСКОЙ
ОБЛАСТИ**

 <http://frpso.ru/>

TITANIUM
VALLEY
SPECIAL ECONOMIC ZONE



**АКЦИОНЕРНОЕ ОБЩЕСТВО
«ОСОБАЯ ЭКОНОМИЧЕСКАЯ ЗОНА
«ТИТАНОВАЯ ДОЛИНА»**

 <https://titanium-valley.com/>



технопарк
Университетский

**АКЦИОНЕРНОЕ ОБЩЕСТВО
«УРАЛЬСКИЙ УНИВЕРСИТЕТСКИЙ КОМПЛЕКС»**

 <https://www.uralhitech.ru/>



КОРПОРАЦИЯ РАЗВИТИЯ
СРЕДНЕГО УРАЛА

**АКЦИОНЕРНОЕ ОБЩЕСТВО
«КОРПОРАЦИЯ РАЗВИТИЯ СРЕДНЕГО УРАЛА»**

 <https://investural.com/>

- Неухудшение условий реализации инвестиционных проектов
- Обеспечение равных прав участников инвестиционного процесса
- Невмешательство государственных органов и должностных лиц Свердловской области в деятельность субъектов предпринимательской и инвестиционной деятельности по заключению договоров (контрактов), выбору партнеров, определению содержания обязательств
- Участие субъектов предпринимательской и инвестиционной деятельности в процессе подготовки затрагивающих их интересы решений, принимаемых органами государственной власти Свердловской области
- Общедоступность документированной информации органов государственной власти Свердловской области
- Соблюдение алгоритмов действий инвестора по присоединению к инфраструктуре в рамках свода инвестиционных правил для устранения нарушений по реализации шагов алгоритмов действий инвестора
- Информацию о нарушении сроков, запросах дополнительных документов, и иных нарушениях необходимо направлять на адрес электронной почты investor@egov66.ru
- Оперативное рассмотрение обращений, возникающих при реализации инвестиционных проектов на территории Свердловской области, в случае возникновения спорных ситуаций
- Неукоснительное соблюдение условий предоставления мер поддержки инвесторов в Свердловской области
- Повышение уровня доходов населения Свердловской области





Субъекты инвестиционной и предпринимательской деятельности вправе:

1) направлять обращения в органы государственной власти и органы местного самоуправления, в том числе через Инвестиционный портал Свердловской области
[Подробнее](#)

2) участвовать в заседаниях профильных координационных и совещательных органов

3) участвовать в обсуждении проекта нормативного правового акта, на портале «Оценка регулирующего воздействия в Свердловской области»
[Подробнее](#)



Информация органов государственной власти Свердловской области размещается на Официальном интернет-портале Свердловской области www.pravo.gov66.ru и иных ресурсах (<https://invest-in-ural.ru/>, <https://66msp.ru/>, официальные сайты органов государственной власти Свердловской области)



В Свердловской области действует институт Уполномоченного по защите прав предпринимателей в Свердловской области Закон Свердловской области от 19 декабря 2013 года № 132-ОЗ «Об Уполномоченном по защите прав предпринимателей в Свердловской области»

Возникающие противоречия по вопросам реализации инвестиционных проектов на территории Свердловской области решаются в индивидуальном порядке. Заявитель вправе направить обращение:

1) на адрес электронной почты investor@egov66.ru;

2) через Инвестиционный портал Свердловской области;

3) в адрес Губернатора, Заместителя Губернатора, Министра инвестиций и развития Свердловской области, генерального директора «Агентства по привлечению инвестиций Свердловской области» любым доступным способом (курьером, почтой, на электронную почту pso@egov66.ru или mir@egov66.ru)

4) Регулирование споров осуществляется в том числе посредством рассмотрения вопроса коллегиальными органами:



Инвестиционным комитетом Свердловской области



Рабочей группой по досудебному урегулированию споров

СОСТАВ ИНВЕСТИЦИОННОЙ КОМАНДЫ СВЕРДЛОВСКОЙ ОБЛАСТИ (РЕГИОНАЛЬНЫЙ УРОВЕНЬ)



Губернатор Свердловской области

Куйвашев
Евгений Владимирович

ps0@egov66.ru
(343) 354-00-01



Президент Регионального объединения работодателей «Свердловский областной Союз промышленников и предпринимателей»

Пумпянский
Дмитрий Александрович

sospp@sospp.ru
(343) 371-29-25



Заместитель Губернатора Свердловской области

Ионин
Дмитрий Александрович

ps0@egov66.ru
(343) 312-00-80



Президент Уральской торгово-промышленной палаты

Беседин
Андрей Адольфович

uralcci@uralcci.com
(343) 214-87-64



Министр инвестиций и развития Свердловской области

Третьяков
Вадим Валерьевич

mir@egov66.ru
(343) 312-00-31



Председатель Свердловского регионального отделения Общероссийской общественной организации «Деловая Россия»

Гункевич
Леонид Леонидович

info@deloros-ural.ru
(343) 382-23-48



Уполномоченный по защите прав предпринимателей в Свердловской области

Артюх
Елена Николаевна

Sverdlovsk@ombudsmanbiz.ru
(343) 223-08-09



Председатель Свердловского областного отделения Общероссийской общественной организации малого и среднего предпринимательства «ОПОРА РОССИИ»

Тыщенко
Илья Владимирович

opora-66@mail.ru
(343) 382-45-00



Генеральный директор автономной некоммерческой организации «Агентство по привлечению инвестиций Свердловской области»

Пачкай
Илья Николаевич

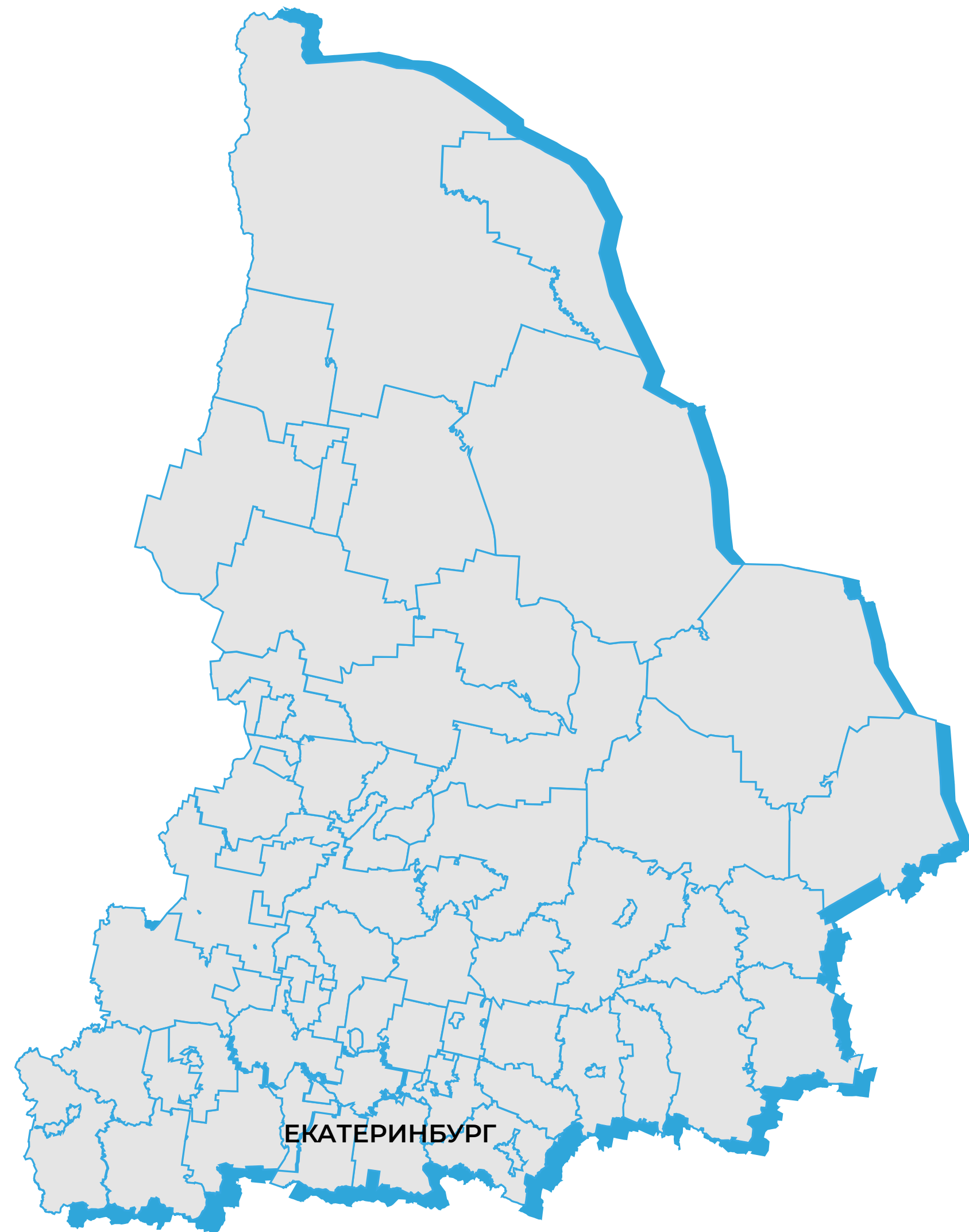
welcome@ai-so.ru
(343) 311-52-80



Начальник Уральского главного управления Центрального банка Российской Федерации

Мясникова
Марина Геннадьевна

(343) 269-65-00



[Инвестиционный портал](#)



[Личный кабинет инвестора](#)



[Инвестиционная карта](#)

